

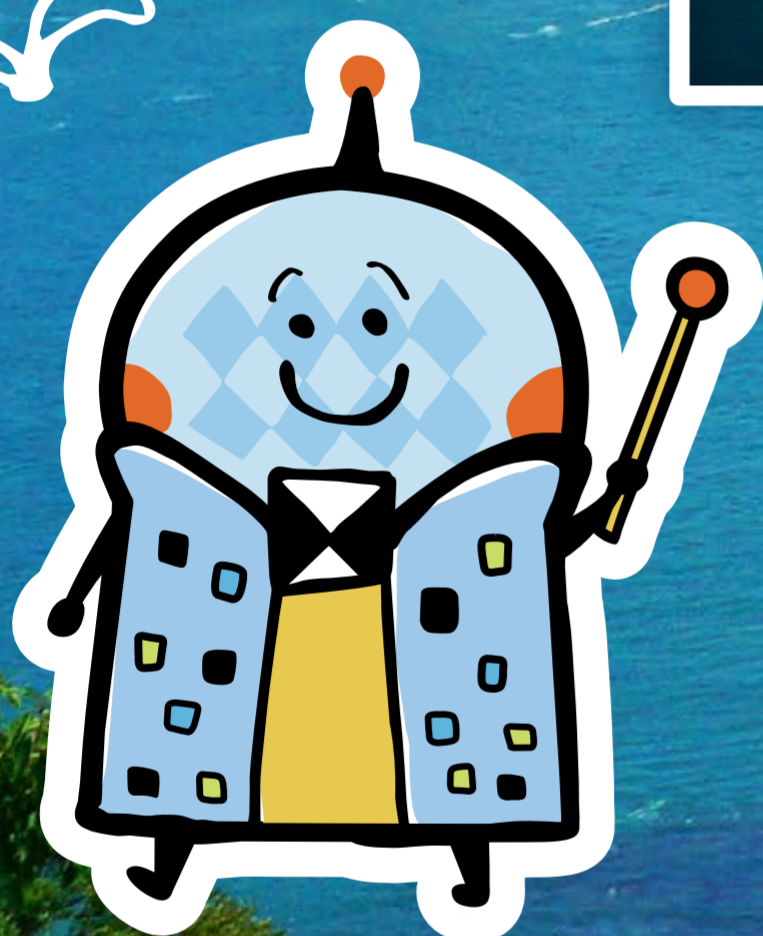
拡張現実

ARで 360°ビューイングを 更に満喫!

“時代を超えた”下関を
お楽しみください。

まずはアプリ「Aspace」を
インストールしてください

アプリがインストール済みの
貸出端末も
ご準備しています。



海峡ゆめタワー マスコットキャラクター
ゆめたん



App Store
からダウンロード



Google Play
で手に入れよう



貸出端末を
ご希望の方は、
受付にお声がけ
ください。

※端末は1回1回消毒を徹底しております。
※館内でのみご利用可能です。
※1組1台に限定させていただきます。

使い方

STEP
1



アプリを
タップ

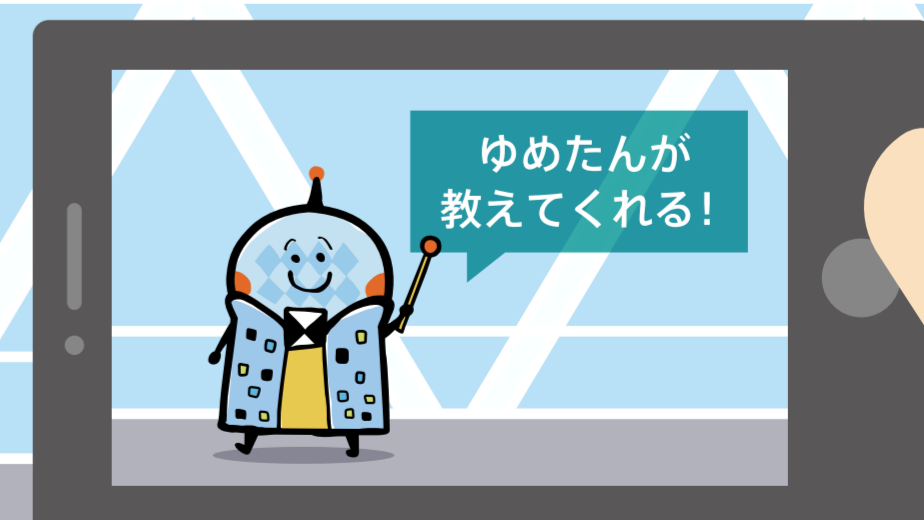
タップしてアプリを立ち上げる

STEP
2



「海峡ゆめタワー」のコンテンツを
ダウンロード

STEP
3

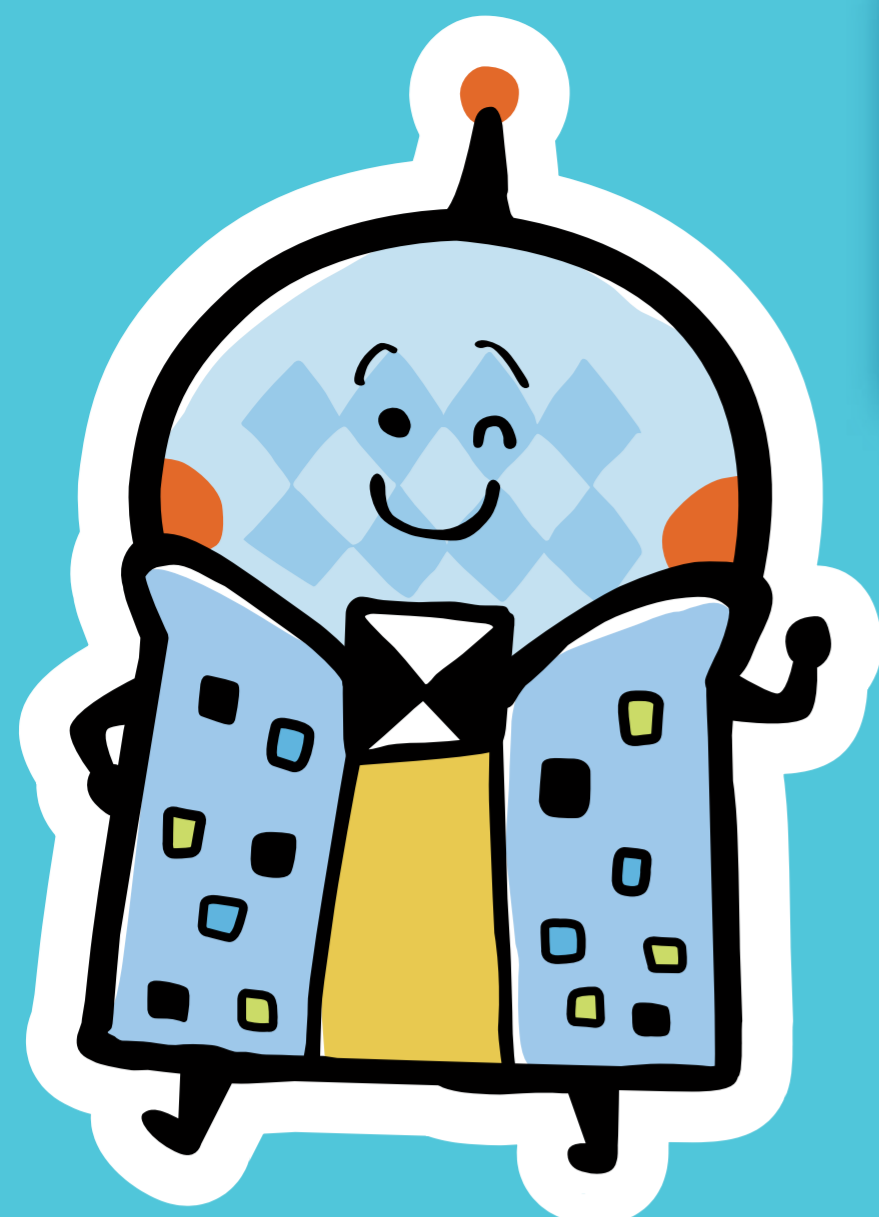


空間にデバイスをかざし、
AR表示されるナビゲーション等
をお楽しみください。

※Google Play および Google Play ロゴは Google LLC の商標です。

※Apple Store および Apple Store ロゴは、米国および他の国々で登録された Apple Inc. の商標です。

※Aspace および Aspace ロゴは、株式会社プレミアムアーツ の商標です。



AR360°ビューイング

アプリ「Aspace」インストールはこちら

アプリがインストール済みの貸出端末もご準備しています。



App Store からダウンロード



Google Play で手に入れよう



貸出端末をご希望の方は、受付にお声がけください。

※端末は1回1回消毒を徹底しております。
※館内でのみご利用可能です。
※1組1台に限定させていただきます。

アプリで空間や窓にかざして下さい！

ゆめたんがタワー内をご案内

ご案内



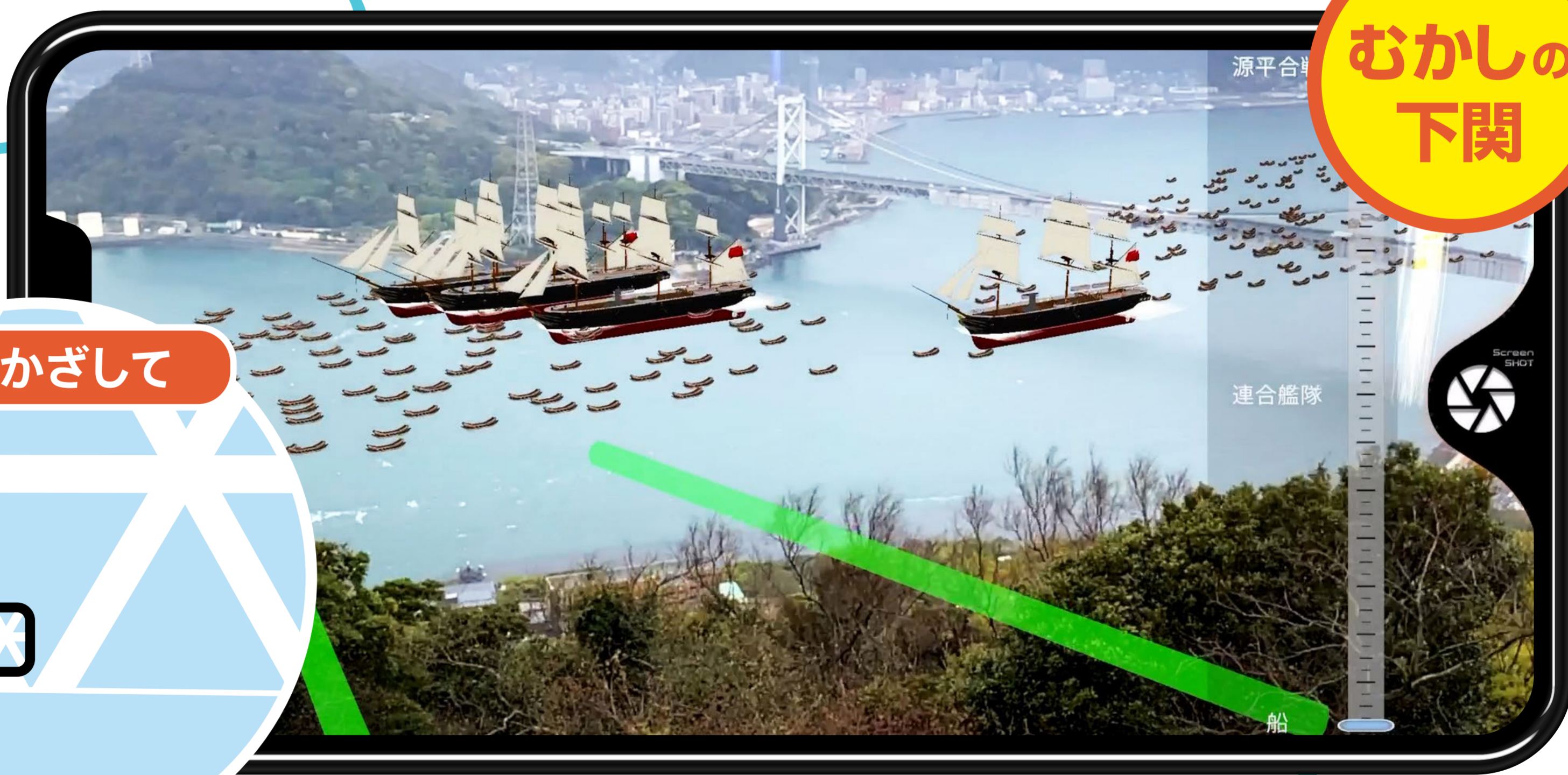
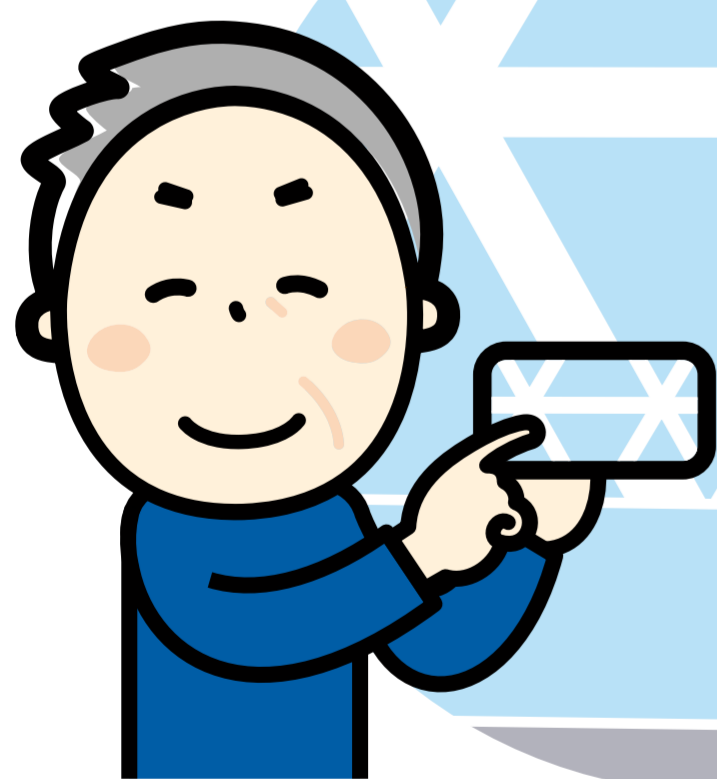
空間にかざして



過去や未来の下関！

むかしの下関

窓にかざして



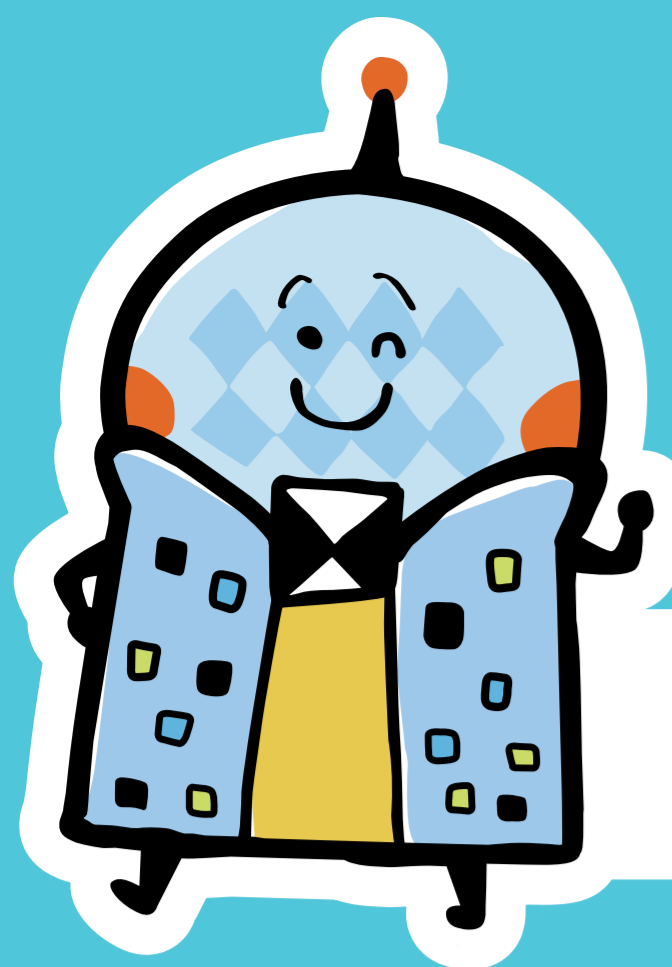
アプリでスタンプラリー実施中！

こちらの場所で同じアプリが使えます。

火の山公園山頂展望台、関門人道トンネル、みもすそ川公園、赤間神宮 本殿前、カモンワープ看板 ロゴ、「巖流島船着場」の立像看板、海響館前イルカ看板、はね橋前デッキ、巖流島、下関駅舎

—— 各スポットを回ってスタンプを貯めよう！ ——





AR360°
ビューイング

アプリ「Aspace」
インストールはこちら



App Store
からダウンロード



Google Play
で手に入れよう



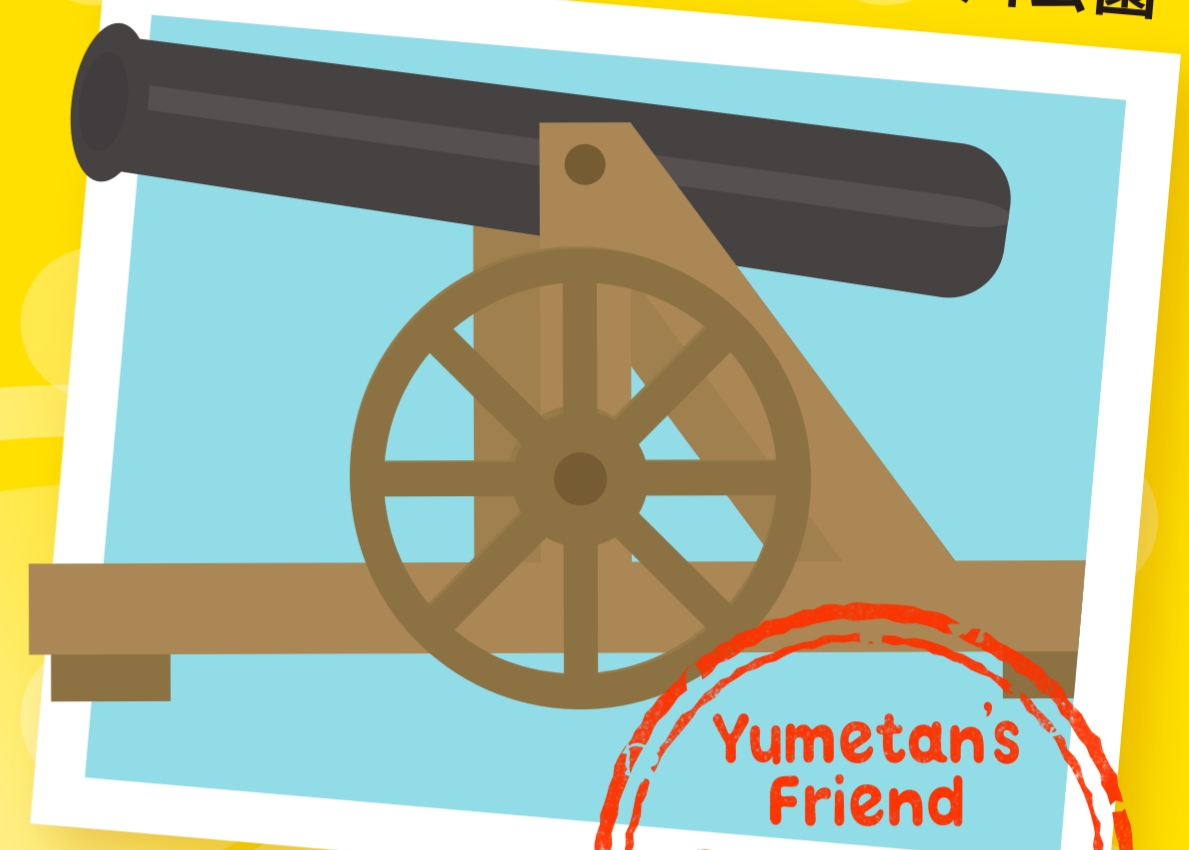
火の山公園山頂



幸



壇ノ浦の古戦場跡:みもすそ川公園



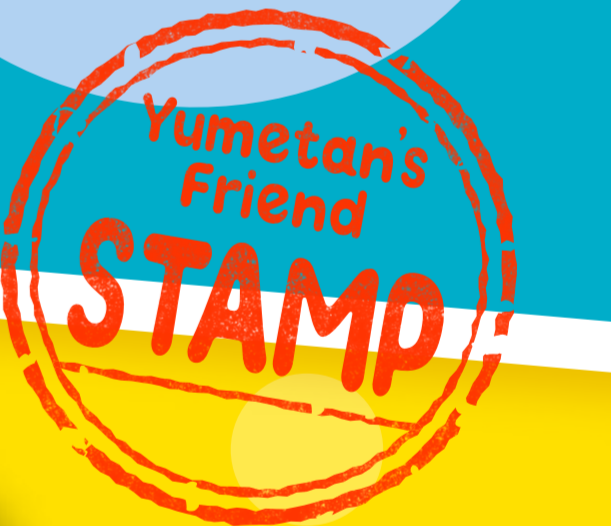
赤間神宮



スタンプを集めて
海峡ゆめタワーに来ると



唐戸エリア



なかま

ゆめたんの仲間が
スマホにやってくる?!

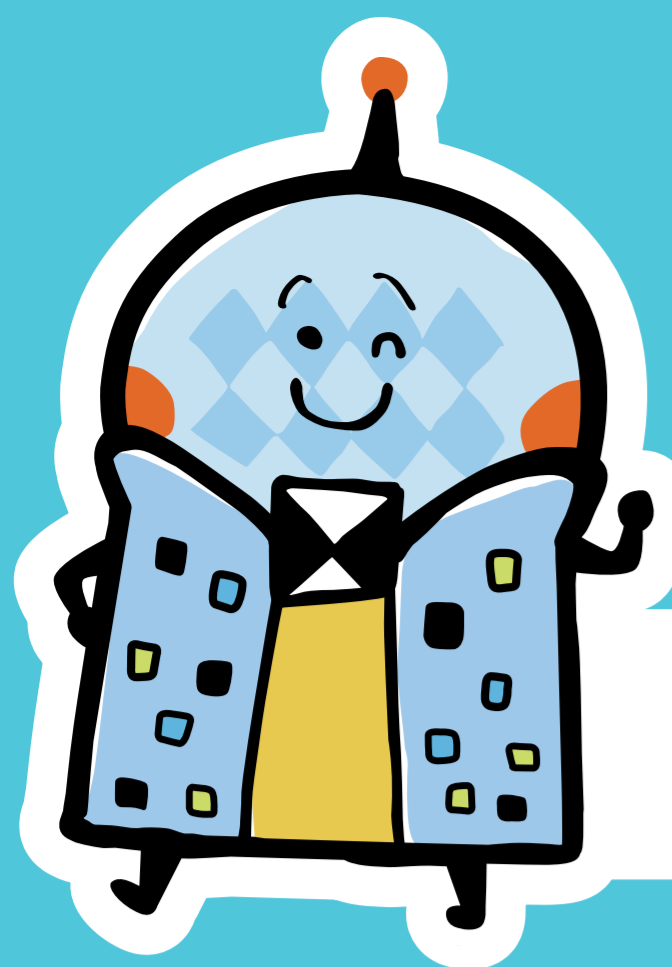
いっしょに
ゆめたんのなかまを
あつめてね!



いろんなスポットへ
でかけよう!



各地のARスポットでスタンプを集めて、
ゆめタワーでかざしていただくと、**限定ARコンテンツ**が出現します!
是非、アプリをインストールして、スタンプラリーにもご参加ください。



AR360°
ビューイング

アプリ「Aspace」
インストールはこちら



App Store
からダウンロード



Google Play
で手に入れよう



スタンプラリースポット

各スポットで、アプリ「Aspace」をかざしてください。
スタンプを集めて海峡ゆめタワーにお越しいただくと・・・お楽しみに!



赤間神宮 本殿前



火の山公園山頂展望台



「巖流島船着場」の立像看板



巖流島



はね橋前デッキ



カモンタワー看板



みもすそ川公園



海響館前 イルカ看板



関門人道トンネル



下関駅舎